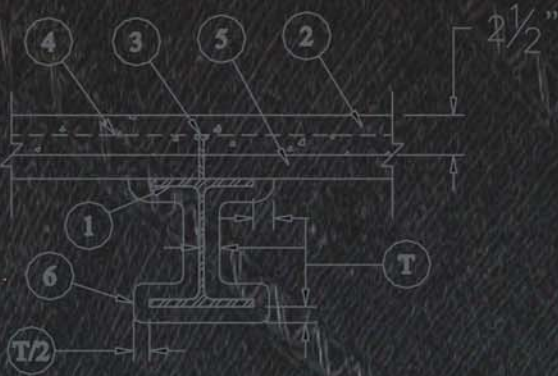


BLAZE SHIELD

Sistema fibroso proyectable



**Acústico
Contra Fuego
Térmico**



> GENERALIDADES

BlazeShield es un producto premezclado y controlado en fábrica, listo para su uso, aplicado mediante proyección, en base a una mezcla de fibras de lana mineral y aglutinantes de cemento, para uso interno.

> PROPIEDADES Y CARACTERISTICAS TECNICAS

Colores y acabados



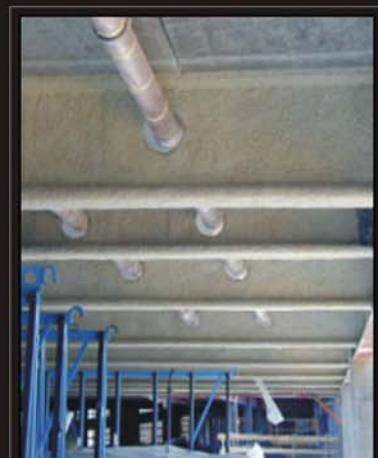
Superficie texturizada de color hueso de origen. Terminaciones en diversos colores a pedido. Puede apisonarse o laminarse para obtener un acabado más suave, o aplicarse un exceso de proyección del producto con un acabado duro recomendado.



Espesor mínimo	10 mm
Fraguado	De 2 a 6 horas a 20°C y 50% de HR.
Densidad	264Kg/m ³ ± 15%
Resistencia a la erosión	Ausencia de erosión
Combustibilidad	INCOMBUSTIBLE
Generación de humos	No contribuye a la generación de humos
Conductibilidad térmica	0,043 W/mK a 24°C.
Absorción acústica	NRC = 0,75.

Espesores de BlazeShield para densidad 285 Kgs/m3 y absorción de sonido

		Frecuencia (Hz)						
		125	250	500	1000	2000	4000	
Espesor de Balze Shield	SOPORTE	COEFICIENTES DE ABSORCIÓN						coef.
13	Viga de acero	0,25	0,58	0,77	0,98	1,10	1,13	0,85
19	Losa de hormigón	0,08	0,16	0,52	0,87	1,08	1,07	0,65



> APLICACION

Debe ser hecha por un aplicador reconocido por Caico-Isolatek Internacional. Las superficies deber estar limpias y secas para una buena adherencia. La temperatura mínima de aplicación es de 4° C y máxima de 50° C, 24 horas antes y después.

