

Los collares PipeBloc®PCP están diseñados y aprobados para sellar penetraciones de servicios en aberturas que contienen tuberías de plástico y metálicas con y sin aislamiento, y manojos de cables. PipeBloc®PCP ha sido desarrollado utilizando tecnologías intumescentes especiales que resultan en la expansión del collar en presencia de calor o fuego. Esta expansión es de 25 veces su volumen y de acción rápida. Cuando el collar se expande llena el vacío dejado por los materiales combustibles y permanece en su lugar, ejerciendo una presión sobre el sustrato circundante, manteniendo la resistencia al fuego del compartimiento.



El diseño ultradelgado de PipeBloc®PCP de 30 mm o 40 mm garantiza que se puedan instalar en las más estrechas ubicaciones, bien ajustadas a paredes y techos. Los collares PipeBloc® PCP se pueden instalar en muros rígidos, construcciones de piso rígido y sobre el sistema Stopseal® Ablative Batt. Este producto formulado de forma única permite ser aprobado y certificado con estándares de reconocimiento internacional como Certifire, CE y UL. PipeBloc®PCP está probado y certificado como parte de la gama FSI Fire Stopping. Este sistema puede instalarse en una variedad de servicios y sustratos que incluyen,

- Muros rígidos y flexibles.
- Pisos rígidos.
- Penetraciones de servicios múltiples.
- Placa de sellado de plenos y muros Stopseal® Ablative Batt.

#### Areas de uso:

- Restablecer la resistencia al fuego a través de pisos y muros.
- Para sellado de penetraciones de múltiples servicios.
- Para tuberías de 32 a 250 mm de diámetro.
- Para sellar racimos de cables.
- Para sellar tuberías con ángulo e través de muros .
- Vida útil de 25 años.
- Para uso interno.

#### Ventajas:

- Intumescente de alto rendimiento.
- Fácil fijación utilizando fijaciones comunes o "pig tails".
- Probado con una amplia gama de servicios, incluidos caños plásticos, cables, tuberías aisladas.
- Probado con el sistema de placa ablativa Stopseal®.
- Permite el movimiento mecánica de las tuberías.
- Fabricado y probado junto con toda la gama de productos de FSI.

#### Ensayos y certificaciones:

- Ensayo de acuerdo a EN1366-3:2009 – Resistencia al fuego - sellos de penetración.
- Clasificado de acuerdo a EN13501-2 – Resistencia al fuego.
- CE Marked – ETA 15-0489.
- Acondicionado de acuerdo a EOTA Tr024 tipo X.
- Acreditación Certifire – Cf5367.
- Acreditación ULEU.
- Certificado de cumplimiento de EAU.

#### Certifications



UAE Certificate of Compliance

دستگاه ایمنی آتش‌نشانی  
تایید شده است  
توسط  
سازمان آتش‌نشانی  
امارات متحده عربیه



ETA 14-0005

CE-1121-CPR-JA5021



APPROVED  
CF513



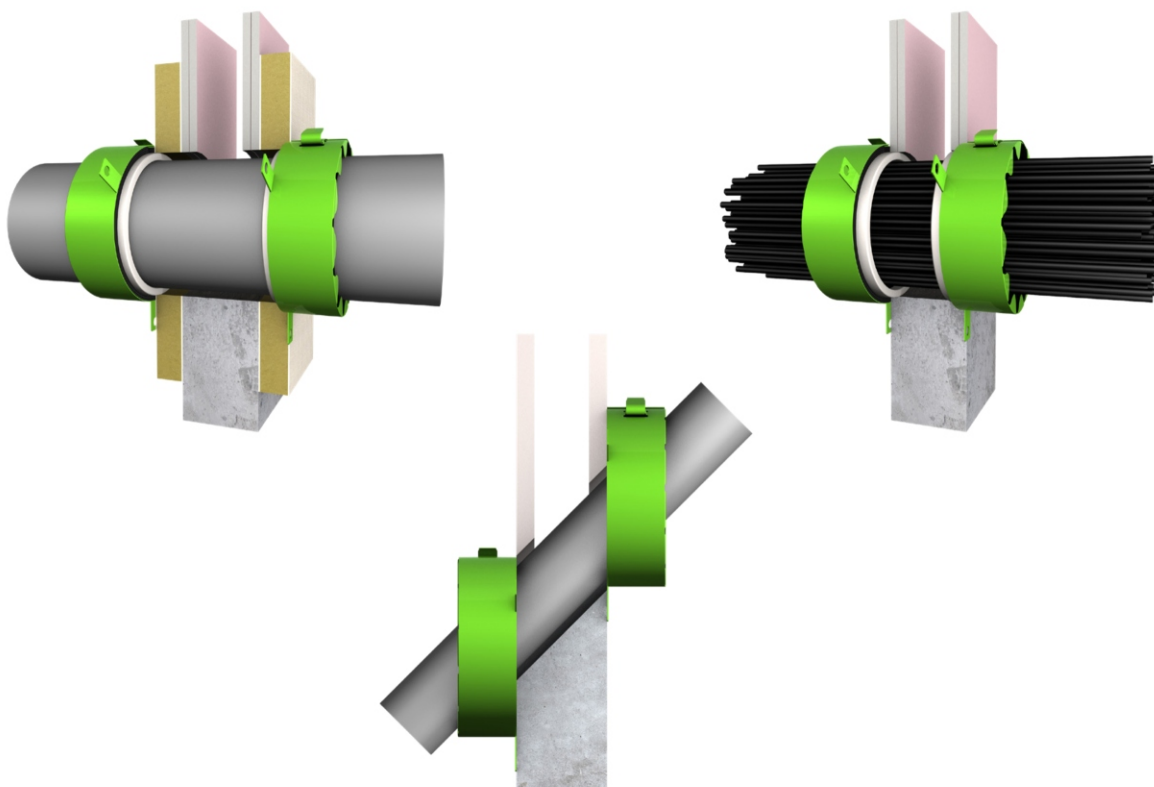
Para mayor información, acuda a la hojas técnica y manual técnico de FSI.

Importador, distribuidor e instalador exclusivo: Willich Argentina S.A.  
Salta 188 1° piso - Cp1074 - CABA - Argentina.  
Oficinas comerciales: +54 11 4384-5480  
Dto Tecnico: +54 9 11 5864-8844 / 5855-4488  
www.willich.com.ar  
info@willich.com.ar

**FSi** DEVELOP  
MANUFACTURE  
PROTECT  
FIRE STOPPING & COMPARTMENTATION SYSTEMS

Características generales:

Descripción	Resultado
Tasa de expansión EOTA TR024	20:1
Presión de expansión EOTA Tr024	1.30 N/mm <sup>2</sup>
Temperatura de aplicación	-5 a 40 C°
Diámetros de aplicación	32 a 250 mm de diametro de cañería.
Color	Embalaje plástico verde.
Productos asociados	Stopseal® Batt, Stopseal® Ablative coating
Código de producto	PCP
Duración	Sin vencimiento en condiciones de almacenaje recomendadas.



FSi tiene representantes técnicos que brindan asistencia en la selección y especificación de productos FSi. Para más información, especificación técnica y asesoramiento, llame a nuestra oficina al teléfono: +54 11 4384 5480. Garantía / garantía: los productos FSi se fabrican con estrictos estándares de calidad. Cualquier producto que se ha aplicado de acuerdo con las instrucciones escritas por FSi y en cualquier aplicación recomendada por FSi, pero que se ha demostrado que es defectuosa la calidad del producto, será reemplazado de forma gratuita. No se puede aceptar ninguna responsabilidad por la información proporcionada en este documento, aunque se publique de buena fe y FSi Limited se reserva el derecho de modificar las especificaciones del producto sin previo aviso, en línea con la política de FSi de continuidad desarrollo y mejora.

Importador, distribuidor e instalador exclusivo: Willich Argentina S.A.

Salta 188 1° piso - Cp1074 - CABA - Argentina.

Oficinas comerciales: +54 11 4384-5480

Dto Técnico: +54 9 11 5864-8844 / 5855-4488

www.willich.com.ar

info@willich.com.ar